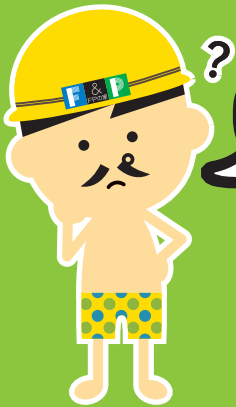


硬質ウレタンフォームの断熱材が
屋根・床・壁に
びっしり入っているよ!



構造現場見学会開催

2022年3月13日(日) 10:00~16:00

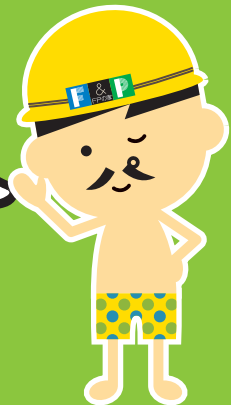


家の見えな部分って
どうなっているんだろう?



建物の壁・床・屋根面に
びっしり入った
FPプラチナパネルを
ご覧ください!

建築途中の現場を公開します!
暑さ寒さにも
地震にも負けない
快適で頑丈な建物の秘密を
お教えします!



現場住所:

練馬区桜台1-4-1

敷地面積 32.61坪 延床面積 34.88坪

長期優良住宅認定取得

耐震等級3

ご予約はこちら

TEL 03-3550-1311

感染予防のため最大限の対策を講じ、
一組ずつのご案内となります。
事前にご予約の上、ご来場ください。



地域密着工務店

株式会社

アセットフォー